

**ЧТО ДЕЛАТЬ, КОГДА КОЛИЧЕСТВО  
АБОНЕНТОВ И ТРЕБОВАНИЕ  
К ФУНКЦИОНАЛЬНОСТИ  
ПЕРЕРОСЛИ ВОЗМОЖНОСТИ  
УЗЛА СВЯЗИ**

# Дмитрий Белобородов

Product Owner UIS, CoMagic





ПРОБЛЕМЫ РОСТА, К ЧЕМУ ОНИ ПРИВЕЛИ ИЛИ КАКАЯ БЫЛА  
СТАРТОВАЯ ПОЗИЦИЯ ПРОЕКТА

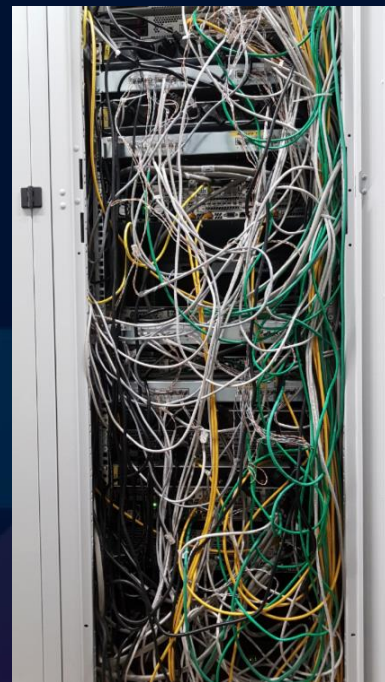
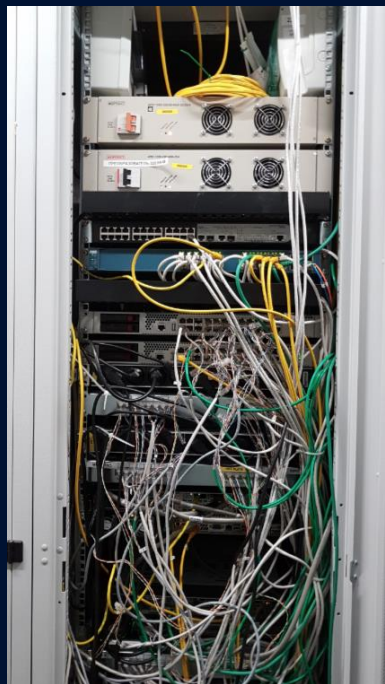
# КАК ВЫГЛЯДЕЛ УЗЕЛ СВЯЗИ



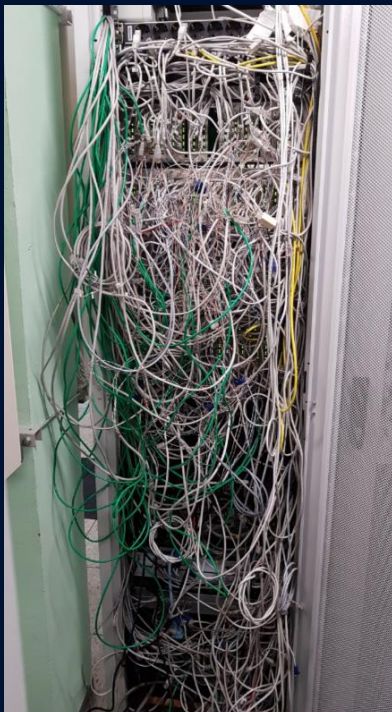
# КАК ВЫГЛЯДЕЛ УЗЕЛ СВЯЗИ



# КАК ВЫГЛЯДЕЛ УЗЕЛ СВЯЗИ



# КАК ВЫГЛЯДЕЛ УЗЕЛ СВЯЗИ



# УЗЕЛ СВЯЗИ ЗДОРОВОГО ЧЕЛОВЕКА

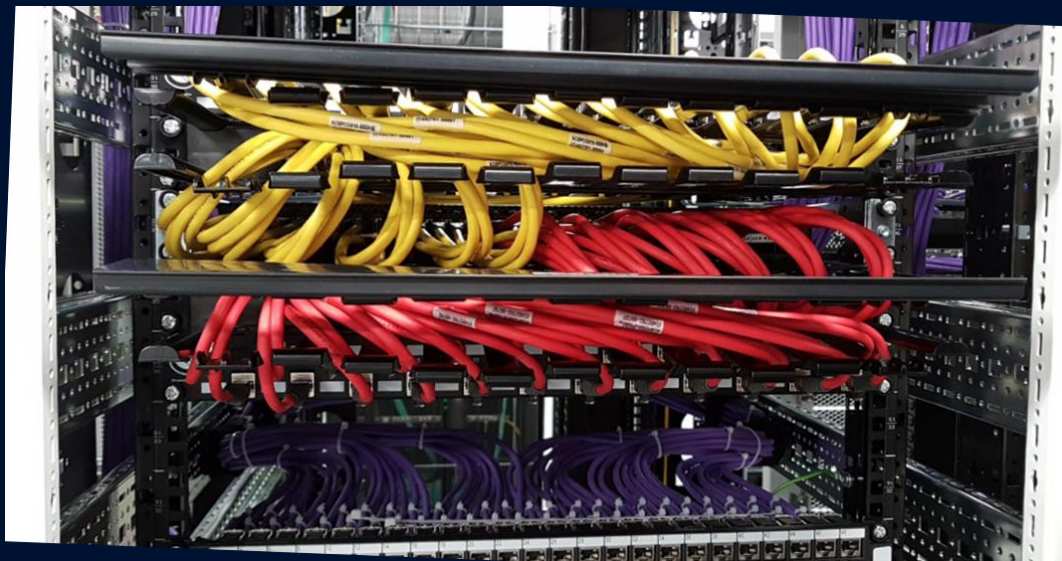




# УЗЕЛ СВЯЗИ ЗДОРОВОГО ЧЕЛОВЕКА



# УЗЕЛ СВЯЗИ ЗДОРОВОГО ЧЕЛОВЕКА



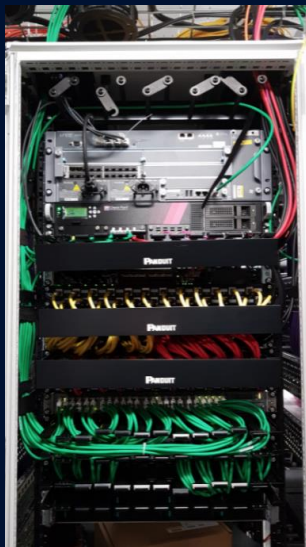
# УЗЕЛ СВЯЗИ ЗДОРОВОГО ЧЕЛОВЕКА



# УЗЕЛ СВЯЗИ ЗДОРОВОГО ЧЕЛОВЕКА



# УЗЕЛ СВЯЗИ ЗДОРОВОГО ЧЕЛОВЕКА



РАЗБИРАТЬСЯ ПРИШЛОСЬ НЕ ТОЛЬКО С УЗЛОМ СВЯЗИ,  
НО И С НЕКОТОРЫМИ ОТДЕЛАМИ

# HELPDESK



РАССКАЗ О ТОМ, КАК ХОРОШО ИМЕТЬ  
РЕФЕРЕНСНОГО КЛИЕНТА

ЧТО ИЗМЕНИЛОСЬ, КОГДА ВСЕ НАЛАДИЛОСЬ



# Спасибо за внимание!

У кого-нибудь есть вопросы?

The logo for UIS, consisting of the lowercase letters 'uis' in a white, sans-serif font. The 'i' has a dot, and the 's' has a curved tail.

@DimaBeloborodov

d.beloborodov@comagic.dev

[www.uiscom.ru](http://www.uiscom.ru)

The logo for CoMagic, with 'Co' in green and 'Magic' in white, both in a sans-serif font.